

# Anfahrt und Planskizze Schrofenhütte Horberg 402

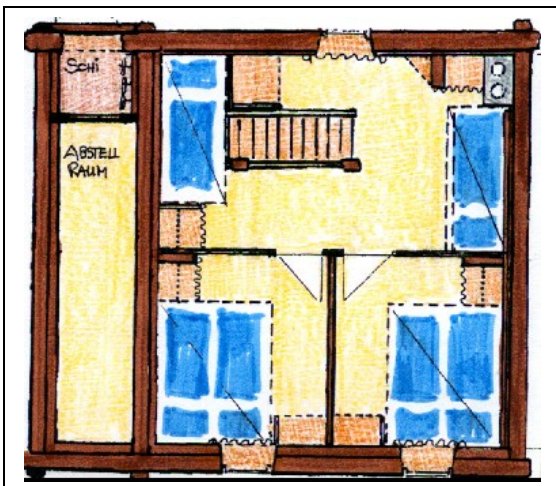
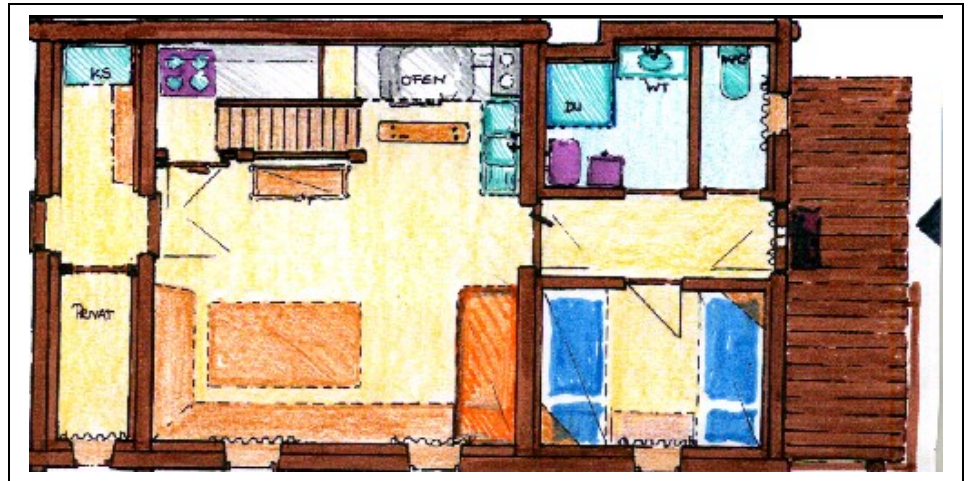
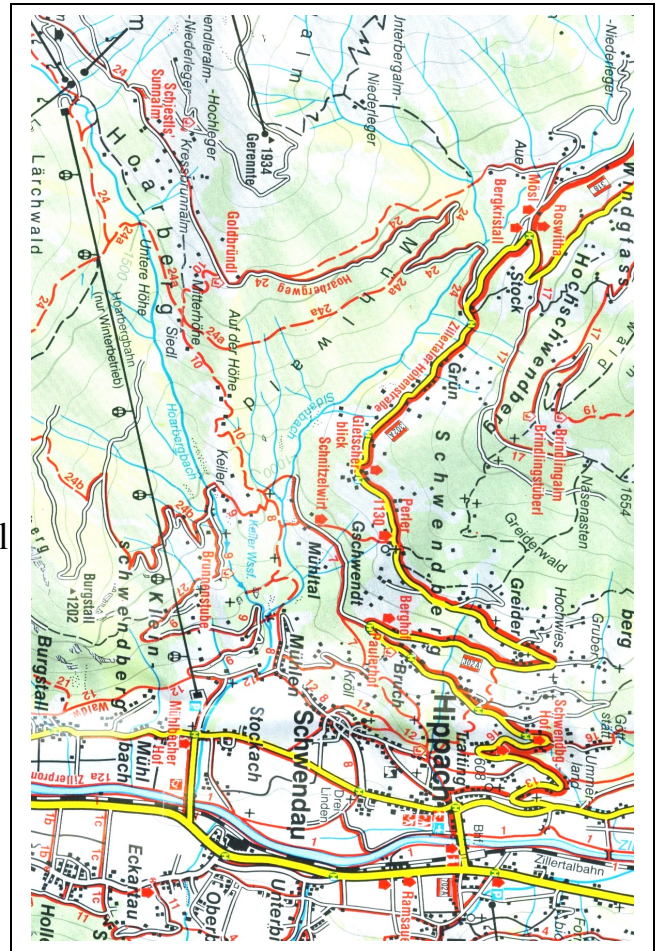
## ANFAHRT:

Über die Zillertaler Höhenstraße ab Auffahrt Hippach ca. 7km bis zur Abzweigung - Goldbrünndl, hier links über die Horbergstraße ca. 3 km zum Parkplatz Goldbrünndl. Vom Parkplatz ca. 50m über einen Fußweg abwärts zur Hütte (direkt unterhalb der Goldbrünndlhütte)  
**(Regelmäßige Schneeräumung der Zufahrtsstraßen ist gesichert)**

**Ins Schigebiet** gelangt man vom Goldbrünndl über die Horbergstraße –ca 400m. zu Fuß oder mit dem Schibus Schwendberg. Zurück kommt man mit den Schiern bis zur Hütte oder ebenfalls mit dem Schibus.

## Parterre:

Große Almstube mit Holzofen, Doppelspüle, Liegebank, /kleine Küche mit Elektroherd, Mikrowelle, Backofen, Dunstabzug, /Vorratskammer mit Kühl- und Tiefkühlschrank/ Waschraum mit Dusche–elektrisch beheizt./separates WC./ Schlafkammer mit 2 getrennten Betten.



## 1. Stock:

Aufgang über Holzstiege in eine Schlafkammer mit 2 getrennten Betten,/ 2 Schlafkammern mit 2 Doppelbetten. Ein Schiabstellraum ist in Höhe 1.Stock von außen erreichbar. Südseitig eine Holz-Sonnenterrasse, nordseitig eine Holzhütte

Info:Tel. 05282 3627 –Hotel Alpenblick